



Vous êtes Participant



eConf

Vous êtes participant. Un mail vous invitant à participer à une conférence en ligne depuis votre poste de travail vous a été adressé.

Votre participation se déroule en 2 étapes :

1. Rejoindre la conférence

2. Participer à la conférence en utilisant les fonctions de bases mises à votre disposition :

+ Découvrir l'interface eConf

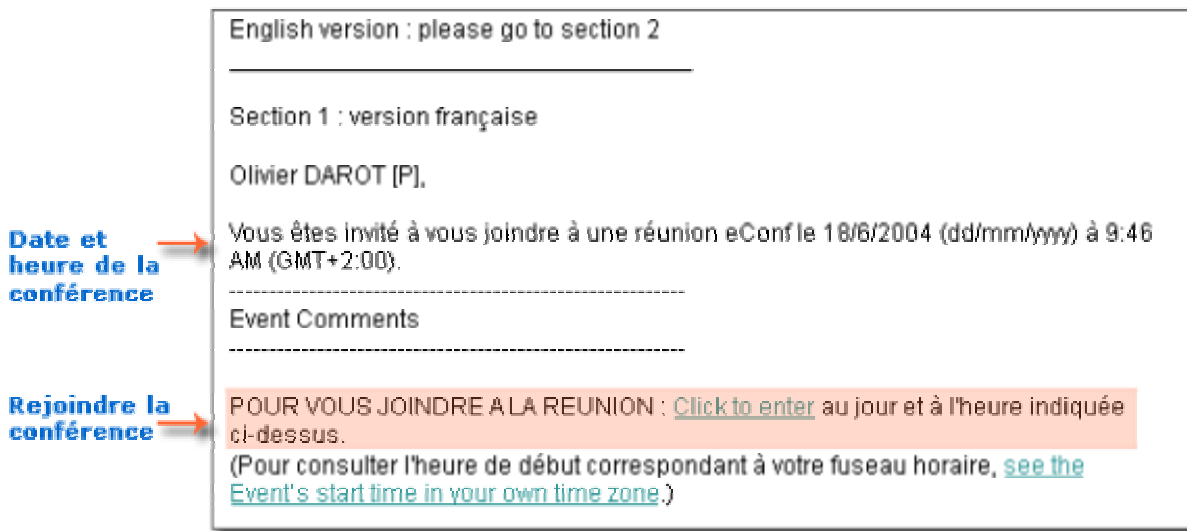
+ Visualiser et travailler sur une application partagée

+ Recevoir les droits de présentation permettant :

- De **partager une application** se situant sur votre poste pour montrer un document, une vue 3D ...
- D'offrir la possibilité à un participant **d'interagir à distance sur l'une de vos applications**.
- De **transférer vos droits de présentation** à un autre participant afin qu'il puisse ensuite partager une application à partir de son poste de travail.

Rejoindre la conférence

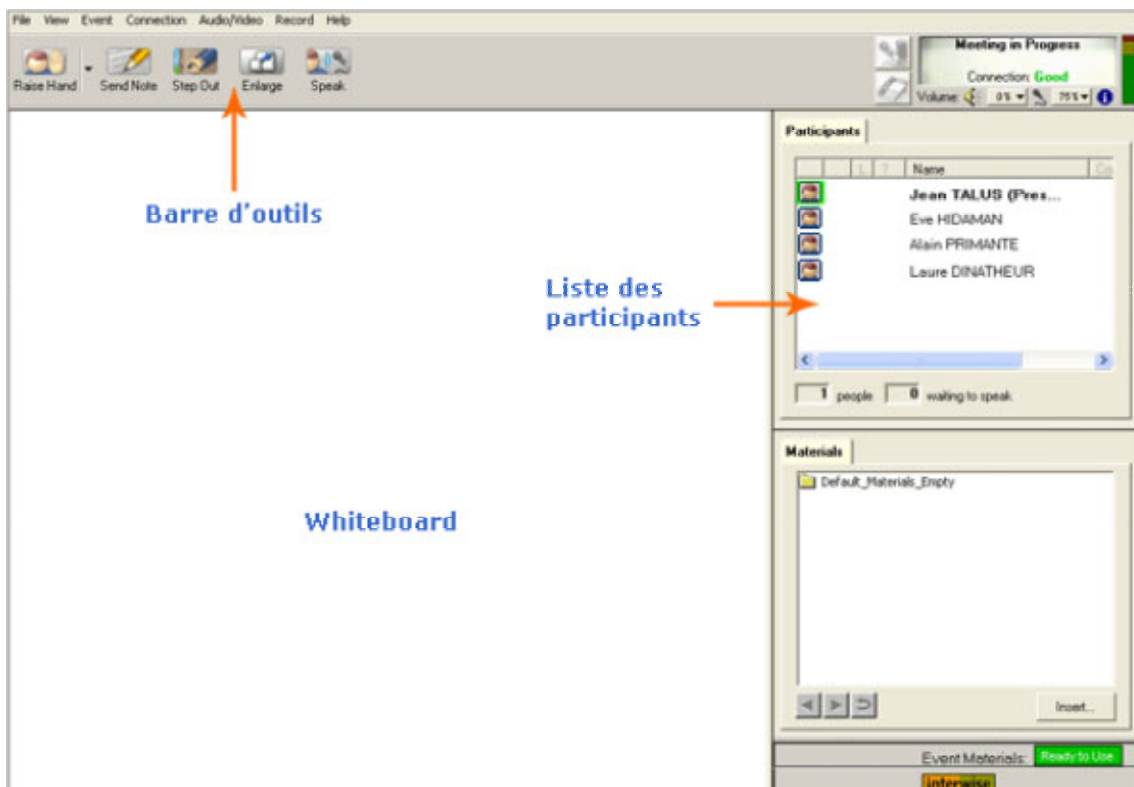
☒ Vous avez reçu un mail d'invitation de ce type :



☒ Cliquez sur le lien précisé, à l'heure et date indiquées, pour rejoindre la conférence.

L'interface de eConf

☒ **eConf** se présente de la façon suivante :



⊞ La barre d'outils



⊞ Le tableau blanc

- C'est sur le tableau blanc que vous visualisez les contenus partagés.
- L'espace qui lui est réservé peut être agrandi grâce au bouton "**Enlarge**" de la barre d'outils.

⊞ La liste des participants

- Dans cette liste s'affiche le nom de chaque participant de la conférence.

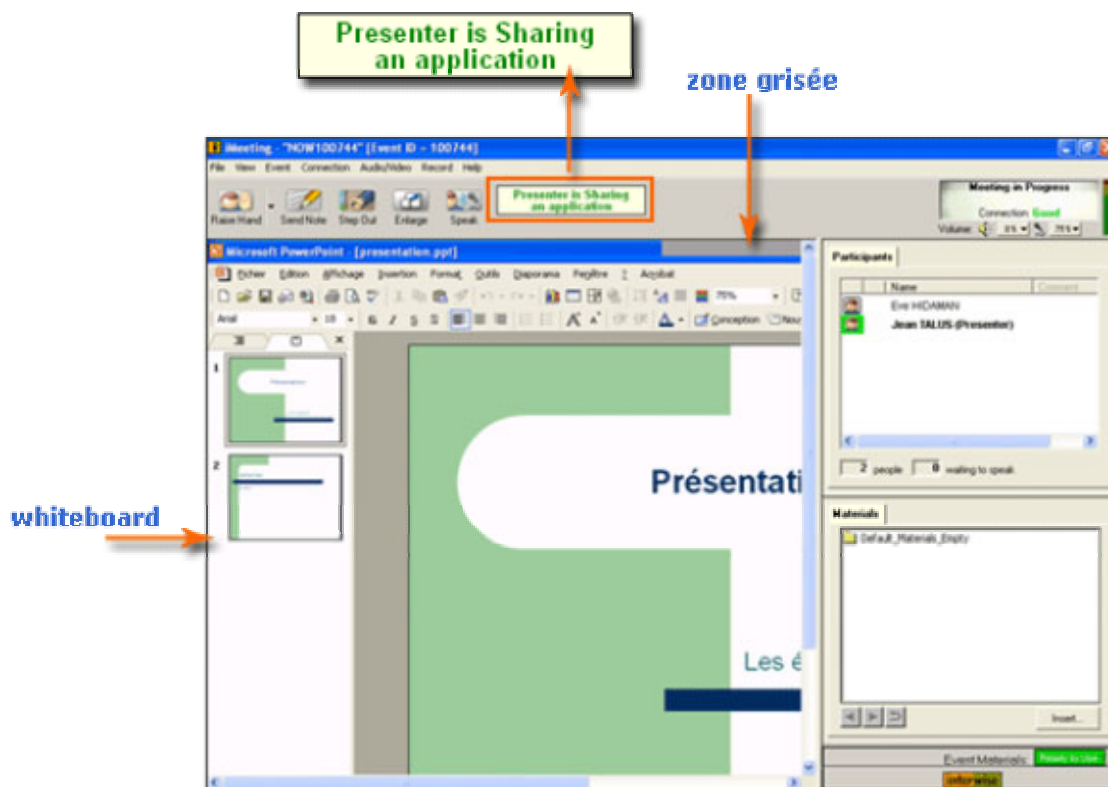


- Le présentateur est celui qui détient les droits de présentation. Tout participant présent dans la conférence peut obtenir ces droits grâce au modérateur.

Visualiser et travailler sur une application partagée

Visualiser

- ⊞ Lorsque le présentateur partage une application, celle-ci s'affiche sur le tableau blanc avec la mention **Presenter is sharing an application**.

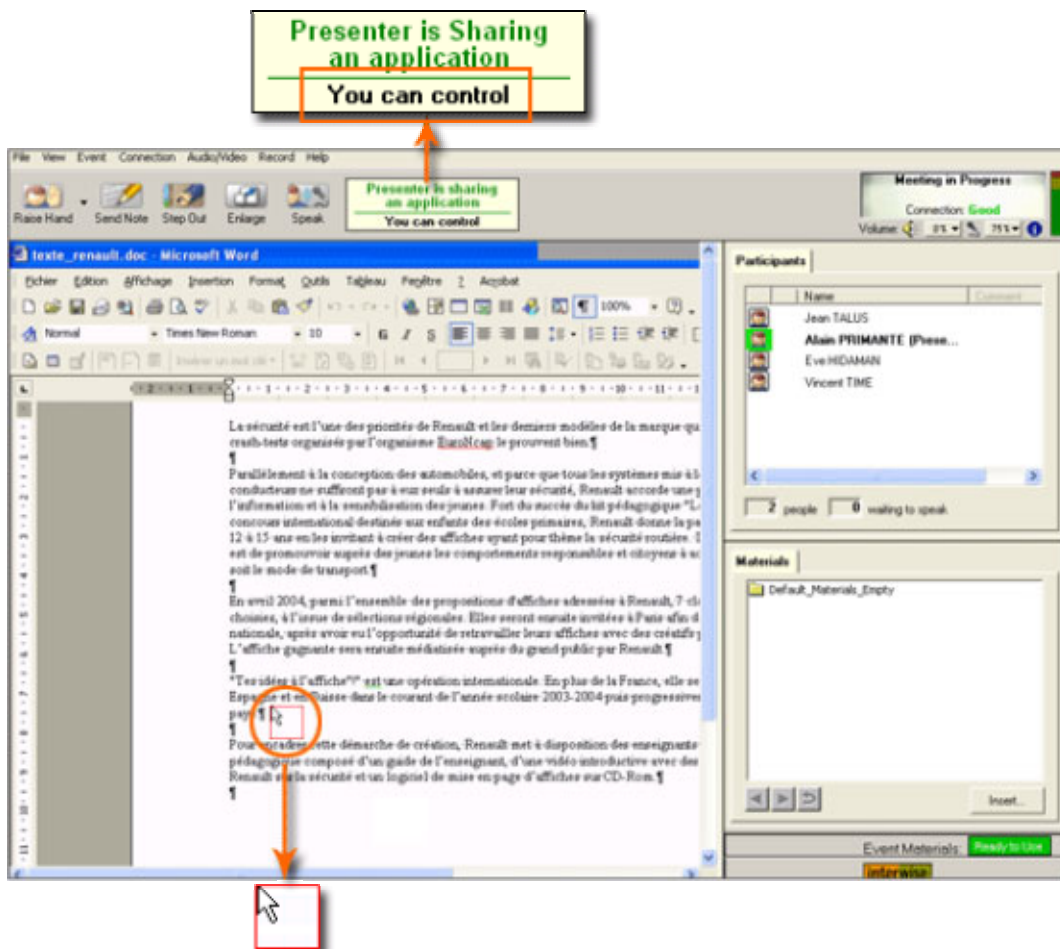


- ⊞ Pour un meilleur aperçu de l'application partagée, cliquez sur le bouton "**Enlarge**" pour agrandir l'espace réservé au tableau blanc.



Travailler

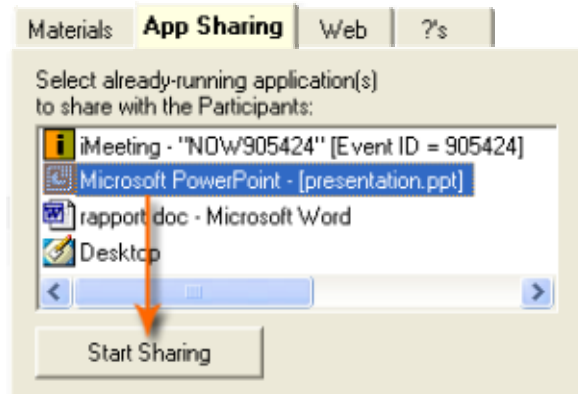
- Le présentateur vous a donné le contrôle sur l'application : la mention **You can control** ainsi que le curseur encadré en rouge vous indiquent que vous pouvez agir sur le document.



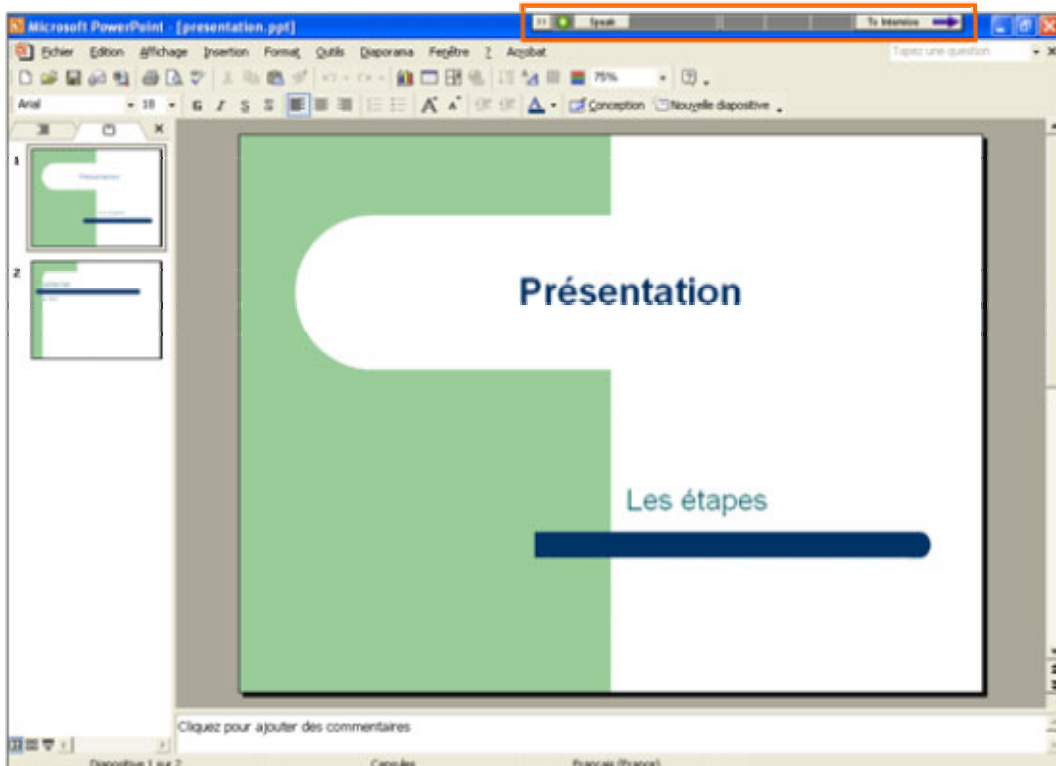
Partager une application

Pour partager une application, vous devez posséder les droits de présentation.

- ☒ Ouvrez l'application à partager sur votre poste.
- ☒ Dans l'onglet **App Sharing**, sélectionnez l'application puis cliquez sur le bouton **Start sharing**.



- ☒ L'application partagée s'affiche au premier plan et eConf est réduit dans une barre en haut de votre écran.



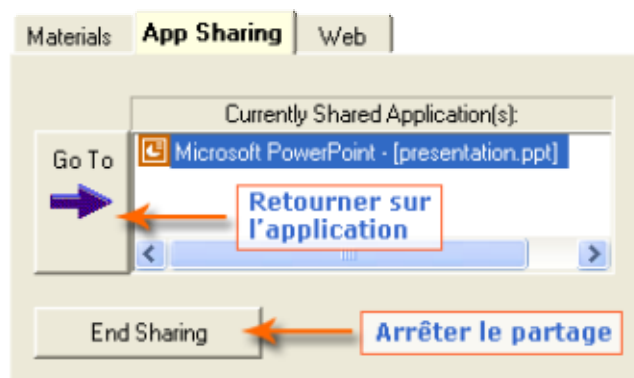
- ☒ Pour retourner sur eConf, cliquez sur le bouton **To Interwise**.



- ⊕ Dans Interwise, vous pouvez :
 - Retourner sur l'application partagée : bouton **Go to**.

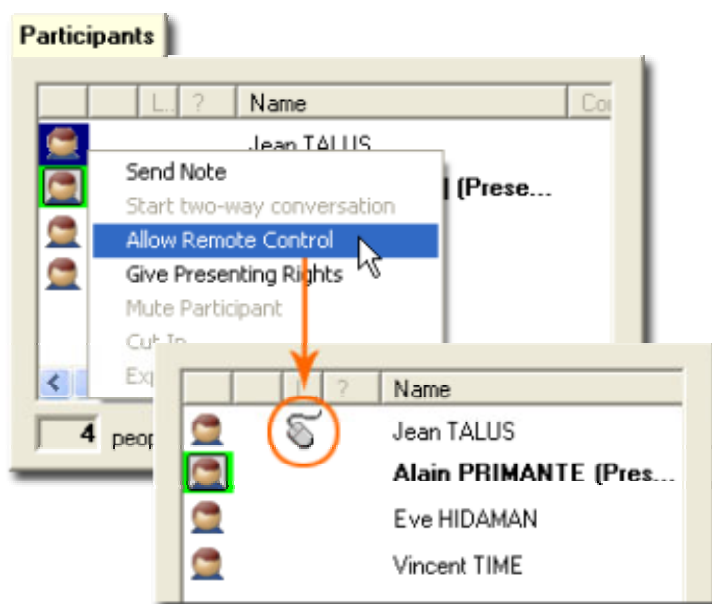
ou

- Arrêter le partage : **End sharing**.

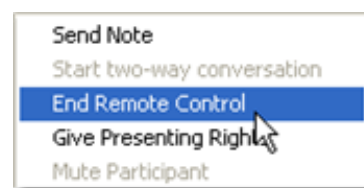


Donner le contrôle à distance

- ⊕ Une fois l'application partagée, vous pouvez donner le contrôle à distance à un participant.
- ⊕ Retournez dans eConf (via le bouton **To Interwise**) : dans la liste des participants, effectuez un clic bouton droit sur le nom du participant et sélectionnez **Allow Remote Control**.

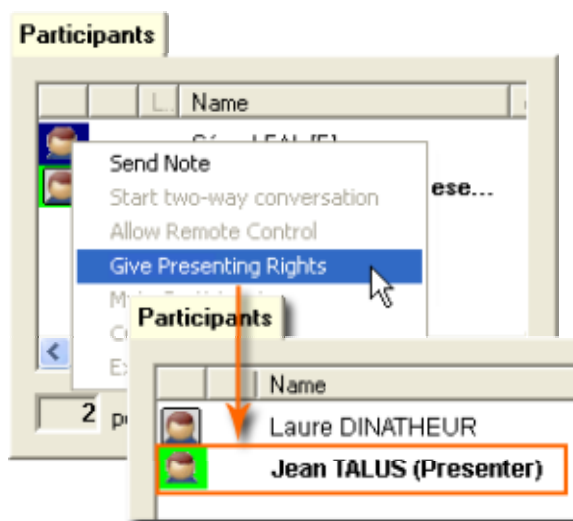


- ⊕ Affichez ensuite l'application partagée (par le bouton **Go to**) pour que le participant puisse interagir sur le document.
- ⊕ Pour terminer le contrôle à distance, retournez sur eConf (via le bouton **To Interwise**) : cliquez bouton droit sur le nom du participant et choisissez **End Remote Control** dans le menu contextuel.



Donner les droits de présentation

- ☒ Dans la liste des participants, effectuez un clic droit sur le nom du participant auquel vous souhaitez donner les droits puis choisissez **Give Presenting Rights**.



- ☒ Vous redevenez alors un simple participant.